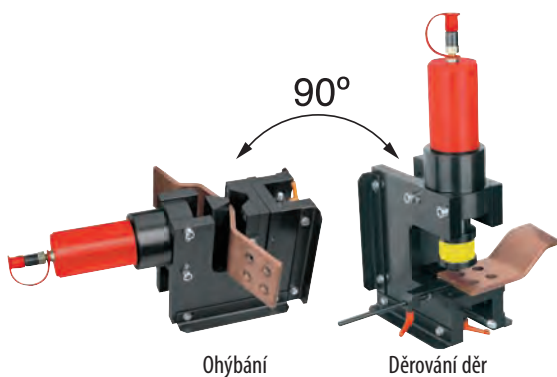


## HGD 125 Ohýbací stříhač



Stříhač na ohýbání hliníkových a měděných vodičů, stejně jako pro děrování děr:

- max. rozměr přípojnice 10x125 mm
  - rozsah ohýbacího úhlu 0° ÷ 90°
  - děrování kruhových děr od 6,6 ÷ 21 mm
  - děrování oválných děr od 8,5 ÷ 21 mm
  - dodáváno s předpisy pro umístění při děrování děr
  - elektrický senzor (HGD 105 – omezen vypínačem) umožňuje opakované ohýbání
- Kompatibilní s hydraulickou pumpou H 700 a elektrickými hydraulickými jednotkami AH 500 a AH 550.

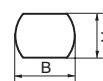
Rozměry (Délka x Šířka x Hloubka): 370x260x585 mm. Hmotnost: 42 kg. Síla: 190 kN. Tlak: 630 bar.

Standardní rozměry pro děrování kruhových děr

Označení	Rozměr díry [mm]	Pro šroub M
HGD 103 – 6,6	6,6	6
HGD 103 – 8,5	8,5	8
HGD 103 – 11	11	10
HGD 103 – 13	13	12
HGD 103 – 17	17	16
HGD 103 – 21	21	20

Standardní rozměry pro děrování oválných děr

Označení	Rozměr A [mm]	Rozměr B [mm]	Pro šroub M
HGD 104 8,5-12	8,5	12	8
HGD 104 11-16	11	16	10
HGD 104 13-18	13	18	12
HGD 104 17-21	17	21	16



### Razidlo a pouzdro



- 1 – razidlo
- 2 – HGD 102 pouzdro
- 3 – čelisti

1+3= Stříhač typ HGD 103  
(nebo HGD 104)

### HGD 121 Ohýbací čelisti

Navrženy pro ohýbací stříhače. Rozsah ohýbacího úhlu: 0° ÷ 90°. Set obsahuje razidlo a vkládací čelisti.



## HC 125 Stříhač přípojnic



Stříhač pro hliníkové a měděné přípojnice:

- max. rozměry přípojnice 12x125 mm
- stříhání bez deformace a roztřepení

Kompatibilní s hydraulickou pumpou H 700 a elektrickými hydraulickými jednotkami AH 500 a AH 550.

Rozměry (Délka x Šířka x Hloubka): 310x240x475 mm; Hmotnost: 32 kg; Síla: 190 kN; Tlak: 630 bar.

